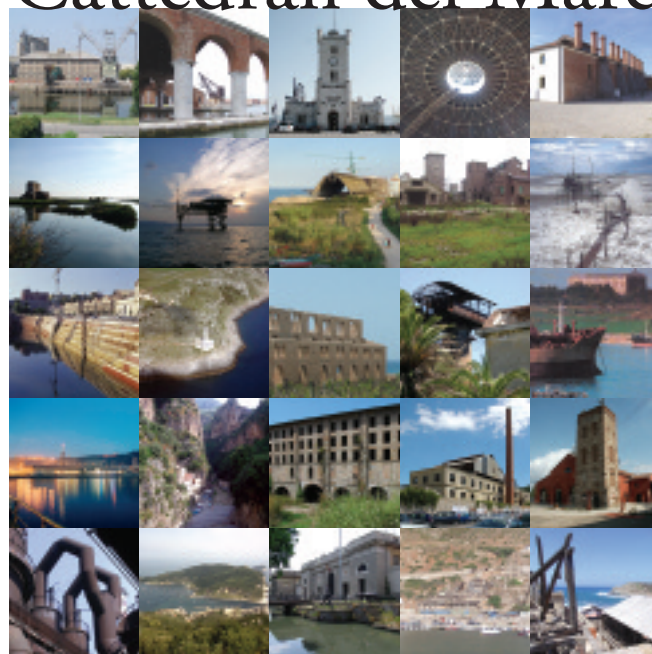


Cattedrali del Mare



L'obiettivo della prima sezione è di mostrare i valori del patrimonio di archeologia industriale lungo la costa pugliese con particolare riguardo al waterfront dei mari di Taranto, riflettendo sulle strategie di recupero e sul percorso che possa ripartire dalla condizione attuale e dai progetti in corso per la sua riqualificazione.

La seconda sezione tratta di un tema complementare ed unico per ciascuna tappa del periplo italiano, e in questo caso si propone una riflessione sulle cattedrali del mare, inclusi gli arsenali militari, nel loro equilibrio dinamico tra recinto produttivo e risorsa culturale.

In occasione del convegno sarà inaugurata una mostra e lanciato un bando di concorso per le Scuole. La mostra "archeologia industriale tra terra e mare, per una rete europea di ecomusei", prodotta nel quadro dell'omonimo progetto co-finanziato dal programma comunitario "Cultura 2000" e da istituzioni di sette Stati, Portogallo, Spagna, Francia, Finlandia, Grecia, Romania e Italia, descrive il patrimonio culturale territoriale di ciascuna area costiera e, per l'occasione, è arricchita di una sezione dedicata al golfo di Taranto, prodotta in collaborazione con l'Ordine degli Architetti della Provincia di Taranto.

Il bando di concorso per le scuole è volto a stimolare la curiosità e l'interesse dei giovani studenti per il patrimonio culturale e ambientale costiero presente a Taranto.

La **Fondazione Michelagnoli**, d'intesa con **Regione Puglia, Provincia e Comune di Taranto**, col patrocinio della **Marina Militare** e in collaborazione con l'Ordine degli Architetti di Taranto, CNR-IBAM Lecce, Istituto per i beni archeologici e monumentali e AIPAI Puglia (Associazione italiana per il patrimonio archeologico industriale) organizza un **convegno sul patrimonio di archeologia industriale a Taranto**.

Nell'ambito del convegno sarà presentato il volume **"Cattedrali dell'archeologia industriale costiera"** a cura di Francesco Calzolaio per la Provincia di Venezia, edito nel quadro del programma comunitario Cultura 2000 **"Archeologia industriale tra terra e mare, per una rete europea di ecomusei"**. Il convegno costituisce una tappa del viaggio culturale sulle tracce del patrimonio del lavoro e della cultura lungo il periplo delle coste italiane, organizzato dall'associazione Venti di Cultura (www.cattedralidelmare.it).



Taranto, lunedì 22 ottobre 2007, ore 16.00
Salone delle Conferenze del Circolo Ufficiali della MMI

indirizzi di saluto: **Ippazio Stefano**, sindaco di Taranto

introducono: **Fabrizio Martello**, presidente Fondazione
Amm. Michelagnoli

Salvatore Mellea, direttore generale Fondazione Amm.
Michelagnoli

1° sessione
**Cattedrali di archeologia industriale e strategie per il
recupero del waterfront di Taranto**

intervengono:

- **Francesco Calzolaio**, curatore del volume: Cattedrali del Mare
- **Antonio Monte**, ricercatore CNR-IBAM: la rete del patrimonio di archeologia industriale pugliese
- **Vincenzo La Gioia**, presidente dell'Ordine degli Architetti di Taranto: una indagine sulla rete territoriale delle risorse culturali
- **Massimo Ostilio**, assessore regionale al turismo della Regione Puglia: il progetto Taranto
- **Gianni Florido**, presidente della Provincia di Taranto: il concorso della Provincia nel riuso di aree urbane demaniali.

- **Alfredo Cervellera**, assessore urbanistica-edilizia e rapporti con MMI del Comune di Taranto: una proposta progettuale per la riqualificazione della Stazione Torpediniere di Taranto

coordina: **Matteo Baradà**, presidente Comitato Tecnico Scientifico Fondazione Michelagnoli

Coffee break

2° sessione
Cattedrali del mare tra recinto produttivo e risorsa culturale

Intervengono

- **Renato Covino**, presidente dell'Aipai, Associazione Italiana per il Patrimonio Archeologico Industriale
- **Olga Deligianni**, funzionaria del ministero della cultura greco e membro del board del Ticcih: la rete del patrimonio di archeologia industriale nel golfo di Salonicco
- **Giulio Cobolli**, ammiraglio direttore dell' Arsenal di Taranto: l'Arsenale Militare di Taranto
- **Marcello De Donno**, presidente nazionale Lega Navale Italiana: buone pratiche per la riqualificazione di aree demaniali marittime
- **Domenico Ricciardi**, coordinatore nazionale Ordini e Collegi professionali: progetto di finanza e sostenibilità nel processo di valorizzazione di aree cittadine che ritornano alla collettività

coordina: **Francesco Calzolaio**, direttore scientifico del programma comunitario Cultura 2000 "Archeologia industriale tra terra e mare, per una rete europea di ecomusei"

Segreteria operativa:

Fondazione Marittima Ammiraglio Michelagnoli,

Corso Umberto 147, TARANTO

www.fondazionemichelagnoli.it, fond-michelagnoli@libero.it