



PARCO GEOMINERARIO  
STORICO AMBIENTALE  
DELLA SARDEGNA



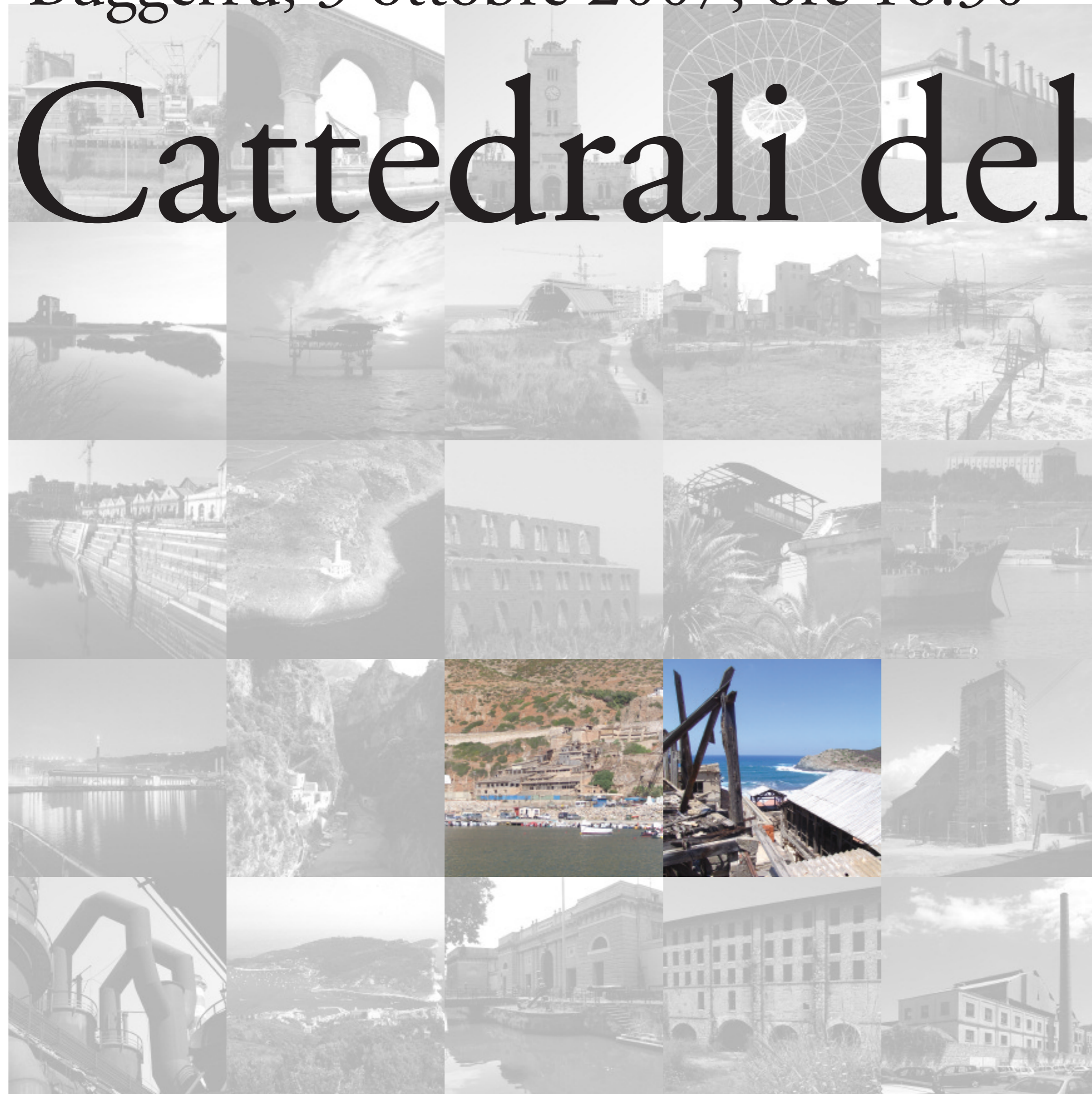
Buggerru, 3 ottobre 2007, ore 16.30

# Cattedrali del Mare

EX CENTRALE ELETTRICA

*Intervengono*

- **Pierfranco Gaviano**, presidente della Provincia di Carbonia-Iglesias
- **Silvano Farris**, sindaco di Buggerru
- **Giampiero Pinna**, co-autore del libro e commissario del Consorzio del Parco Geominerario, Storico e Ambientale della Sardegna
- **Pasquale Mistretta**, rettore dell'Università di Cagliari
- **Luciano Ottelli**, co-autore del libro e direttore del Consorzio del Parco Geominerario, Storico e Ambientale della Sardegna
- **Enrico Chirigu**, co-autore del libro
- **Alessandro Mecozzi**, dirigente Provincia di Macerata
- **Francesco Calzolaio**, curatore del libro e direttore scientifico del programma Cultura 2000 *Archeologia industriale tra terra e mare: per una rete europea di ecomusei costieri*
- **Jaume Matamala**, direttore del Mnatec, Terrassa (Barcellona)
- **Jolanta Nölle**, direttrice Fondazione Zollverein, Essen (Ruhr)
- **Chiara Ronchetta**, Politecnico di Torino
- **Rebecca De Marchi**, Provincia di Torino
- **Massimo Preite**, Università di Firenze, vicepresidente Aipai
- **Felice Di Gregorio**, Università di Cagliari
- **Andrea Amato**, direttore Imed, Roma

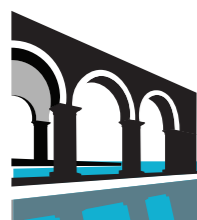


Il Consorzio del Parco Geominerario, Storico e Ambientale della Sardegna organizza il **convegno internazionale** di presentazione del libro "Cattedrali dell'archeologia industriale costiera", in occasione della partenza del viaggio sulle tracce del patrimonio del lavoro e della cultura, lungo il periplo delle coste italiane. Il convegno è dedicato alle **ex borgate minerarie di Buggerru e dell'Argentiera** ed alle **reti di promozione dei sistemi culturali territoriali**.

Il libro è frutto di una ricerca nel quadro del progetto "archeologia industriale tra terra e mare, per una rete europea di ecomusei", co-finanziata dal programma comunitario Cultura2000, alla quale hanno partecipato per l'Italia la Provincia di Venezia, come co-organizzatore, e l'associazione Pozzo Sella, come partner, i cui diritti sul progetto sono stati trasferiti al Consorzio del Parco.



Le istituzioni promotrici della presentazione itinerante:



Cattedrali del Mare

sulle tracce delle cattedrali dell'archeologia industriale costiera



Provincia di Latina



FONDAZIONE MICHELAGNOLI



Provincia di Macerata



PROVINCIE DEL MARE

[www.cattedralidelmare.it](http://www.cattedralidelmare.it)



Patrocinio



Sponsor

